

平成26年度



# 新紺屋小学校だより

甲府市立新紺屋小学校  
校長室：近藤修一  
〒400-0016  
甲府市武田1-3-34  
Tel:252-2578  
<http://www.shinkonyu-a-e.kofu-ymn.ed.jp/>

## 安全教室



交通安全

5月1日(木)体育館・グラウンドを利用して、交通安全教室(1年生・保護者)を実施しました。甲府市の安全指導員4名から、登下校時の安全確保についての講話と実技指導をしていただきました。

道路を横断する際の注意事項等の説明を受けた後に、グラウンドに用意された横断歩道・踏切・信号機等を利用して、注意点を確認しました。

皇日校東  
災害対策

去る、5月9日(金)に、1年生・2年生  
合同の校外学習会(八幡神社)を実施しました。

前日から準備した「ザリガニを捕るための  
釣り竿」を池にたらし、懸命にチャレンジし  
ましたが、今年は天候不順もあってか一匹も  
捕らえることが出来ず残念でした。



## 児童総会(成澤会長)

去る、5月8日(木)の3・4校時を使って、平成26年  
度の新紺屋小学校児童会総会を実施しました。

3年生以上(3年・4年・5年・6年)が、体育館に  
集合し、本年度の児童会目標や、年間活動計画、委員会  
活動について話し合い、活発な意見交換が行われました。

自治活動として「自分たちで決定し、自分たちが守る」  
ことを学んでほしいと思います。



# 修学旅行に行ってきました。

## みんな仲良く6年生!



【出発式の様子】

去る、5月14日（水）から5月16日（金）の3日間、6年生25名が元気いっぱい、修学旅行の予定コースを完結しました。

天候にも恵まれ（国会見学終了後に、雨がぱらつく程度）、鎌倉散策・国会議事堂・国立科学博物館・スカイツリー・ディズニーランド等を見学し、楽しく有意義な学習をすることができました。



【食事風景】

全ての食事が豪華でした。特に宿泊した、1日目「紀伊国屋旅館」2日目「パールホテル両国」の夕食は、食べきれないほどのボリュームでした。

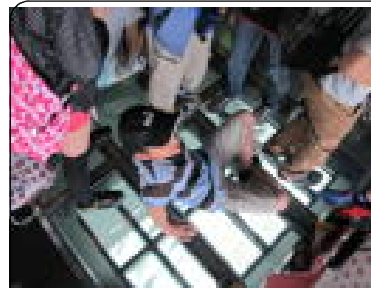
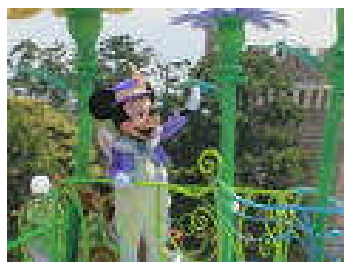


鎌倉では、グループごとに見学コースを決めて、学習の成果を確認しました。

国立科学博物館は、地球館・宇宙館の二つが展示されています。竜の模型・体験コーナーが人気で、多くの見学者が集まっています。



ディズニーランドでは、グループごとに、いろいろなアトラクションを巡りました。迷子になる人もありませんでした。最多のグループは、6つのアトラクションに乗車することができました。



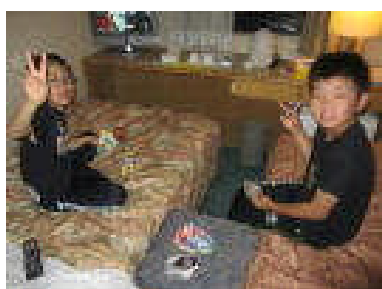
「キキヤ」の叫び声も聞こえてきました。

スカイツリーでは、お土産もいっぱい買いました。透き見のガラスの上であまりの高さ

最高の思い出がくれた修学旅行でした。



1日目「紀伊国屋旅館」では、畳の部屋に5・六人一緒に宿泊しました。2日目の「パールホテル両国」では、2人づつ、ツインの部屋に宿泊しました。みんな仲良く、楽しい夜を過ごしました。



【スカイツリーの見学】

