

平成25年度



新紺屋小学校だより

甲府市立新紺屋小学校
 校長室：近藤修一
 〒400-0016
 甲府市武田1-3-34
 Tel:252-2578
<http://www.shinkonyama-e.kofu-ymn.ed.jp/>

青空の下, 秋季大運動会!



見事成功!
 5, 6年生組み立て

「みんなで協力! 笑顔輝く運動会」をテーマに、取り組んだ運動会。心配していた暑さも、気合いで乗り切り元気に練習できました。当日も、思いの外、好天に恵まれ、子どもたちも演技、競争、自分の役割など精一杯頑張りました。保護者の皆様には、前日準備、当日の片付けと、手際よくご協力頂き、本当にありがとうございました。この運動会を通して、協力する大切さや協力の仕方、思いを込めて取り組むことなどを学んでくれたことと思います。



1年生/2年生の
 ようい・ドン!

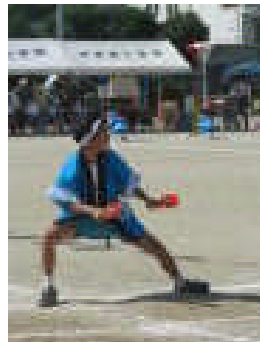


保護者の方々も、積極的に
 参加してくださいました。

表現運動



1・2年
 「にんじゃり ぱんぱん」



3・4年
 「SINKONYAソーラン」



5・6年
 「THE KUMITATE2013」

小中連携



10月15日（火）と18日（金）の二日間、新紺屋小学校児童会と北東中学校生徒会が連携して、あいさつ運動に取り組みました。

本校の南門の「あいさつ通り」に北東中学校から教頭先生・生徒会顧問・生徒会役員2名が参加し、本校のあいさつ運動に協力してくれました。

この取り組みは昨年度からはじまり、2年目を迎えましたが、中学生のあいさつはすばらしく、今後も継続していきたいと考えています。



就学時健康診断実施

去る11月8日、平成26年度の入学予定者に対する就学時健康診断が新紺屋小学校で実施されました。

受診者は38名でしたが、どの園児も元気に、内科・歯科・耳鼻科・眼科・視力・聴力・適性検査・確認検査・事後指導・教育相談等の検査に臨みました。

今年から6年生児童の誘導を無くし、職員だけで運営を行うことにしました。

体育館で実施した「保護者対象説明会」で、下校グループの作成・自宅の地図への記入・学納金手続き等についての説明がありました。



焼き芋会

去る11月23日【勤労感謝の日】午前9時から、八幡神社の裏山の清掃活動が行われ、集めた落ち葉を利用して、焼き芋会が実施されました。

この企画は10年以上前から続いており、新紺屋地区青少年育成推進協議会・青少年育成甲府市民会議・甲府市青少年総合対策本部が主催して行われました。

新紺屋小学校からも児童が114名・教職員5名が参加しました。

地域の清掃活動(ボランティア活動)に参加し、出会いや発見、感動、そして喜びといった精神的な報酬を得、地域への愛着が生まれてくれることと思います。

また、活動のあとにいただいた、焼き芋は特別おいしく感じました。



